



COMMUNIQUÉ

Municipalité de Lac-au-Saumon

Mars 2025 - Volume 25 - numéro 3

Paiements
INTERAC
disponibles



LOTÉRIE MATAPÉDIENNE LA CHASSE À L'AS

LA SAISON des CŒURS

HORAIRE ET POINTS DE VENTE À LAC-AU-SAUMON

MARDI 16H00 À 19H00
SOUS-SOL DU BUREAU MUNICIPAL
36, RUE BOUILLON

Rendez-vous tous les mardis, afin d'acheter vos billets pour les tirages. Les bénévoles vous attendent dès 16 h. Bienvenue !

LOTÉRIE MATAPÉDIENNE LA CHASSE À L'AS

Sections

LOISIRS & CULTURE PAGE 2

COMMUNAUTAIRE PAGE 4

ENVIRONNEMENT PAGE 6

Horaire du bureau municipal

Lundi	de 13 h à 16 h
Mardi	de 13 h à 16 h
Mercredi	de 13 h à 16 h
Jeudi	de 9 h à 16 h
Vendredi	de 13 h à 16 h

Contact

Tél. 418 778-3378
lacausaumon@mrcmatapedia.quebec

M. Gérard Grenier maire de la Municipalité de Lac-au-Saumon est présent au bureau tous les jeudis de 9 h 30 à midi. Vous pouvez prendre rendez-vous, si vous souhaitez le rencontrer.



Date du prochain conseil

Lundi 10 mars 2025 à 20 h
Salle municipale
36, rue Bouillon, Lac-au-Saumon

 **Bibliothèque**
Bertrand B. Leblanc

 **Bibliothèque**
Bertrand B. Leblanc

Programmation de mars 2025

Samedi, 15 mars à 14h00
Atelier Lettres Attachées
Avec Yves P. Pelletier
Diffusé en direct
Activité gratuite

Samedi, 22 mars à 20h00
Dégustation de bourbon, whisky et scotch
25 \$ par personne de 18 ans et plus
Places limitées

Samedi, 29 mars à 9h30
Conférence sur le narval
Avec Jean-Pierre Sylvestre
Pour la famille (enfant de 7-8 ans et plus)
Activité gratuite

Samedi, 29 mars à 13h30
Conférence sur les ours
Avec Jean-Pierre Sylvestre
Pour la famille (enfant de 7-8 ans et plus)
Activité gratuite

Surveillez la page Facebook de la Bibliothèque Bertrand B.-Leblanc pour ne rien manquer!

Plusieurs projets sont en cours... et il pourrait s'ajouter des activités.

Merçi au **BIBLIO** du Bas-Saint-Laurent Pour le soutien financier






 **Bibliothèque**
Bertrand B. Leblanc

En partenariat avec 

Soirée dégustation

Bourbon, whisky et scotch

2e édition

Samedi le 22 mars, 20h00

Coût: 25 \$ / personne *
Places limitées.
Réservation obligatoire via le Messenger de la biblio.
*Non remboursable

Soirée préparée et animée bénévolement.

** Prévoyez vous déplacer sans véhicule ou désignez un conducteur.





BIBLIOTHÈQUE BERTRAND B.-LEBLANC

SYMPOSIUM ARTISTIQUE JEUNESSE

PREMIÈRE ÉDITION

24 MAI 2025, 13H00-16H00
SALLE MULTIFONCTIONNELLE DE LAC-AU-SAUMON

18 ANS ET MOINS
100 % GRATUIT!

TU AIMERAI EXPOSER TES OEUVRES?

LE SYMPOSIUM ARTISTIQUE JEUNESSE, C'EST POUR TOI!!!

FAIRE CONNAÎTRE TON TRAVAIL?

VOIRE MÊME... VENDRE QUELQUES-UNES DE TES OEUVRES?

INSCRIS-TOI AVANT LE 1ER MAI VIA LE MESSENGER DE LA BIBLIOTHÈQUE BERTRAND B.-LEBLANC



Activités à venir en mai!






Mars 2025



LUNDI	MARDI	MERCREDI	JEUDI	VENDREDI	SAMEDI	DIMANCHE	
			Semaine de relâche		Activité paternelle 1 Film au cinéma Pop corn et breuvage 9 h 30 Sur inscription Enfants accompagnés d'une figure paternelle #2	2 Activité reportée du mois de février	
3 Découverte 6-17 Jeux de société Jeux sur place et prêt 9 h à 11 h 30 et 13 h à 15 h Grignotines et breuvages	4 Les P'tits Frileux Déjeuner 3 groupes offerts 8 h 30 - 9 h 30 - 10 h 30	5 Activité hivernale Le monde du traineau à chiens (9h30), feu de camp, musique, jeux. De 9 h à 14 h Soupe et grillé cheese De 11 h 30 à 13 h #2	6 Le monde faunique 7 Visite des assistants de protection de la faune Présentation de la CGRMP (sécurité, véhicule) et animation 9 h à 11 h 30 #2	8 Pêche sur glace Voir la programmation complète du tournoi de pêche de Val-Brillant À la Cédrière Bingo cadeau imagé à 9 h 30 - Chiffré à 10 h 30 À la Maison des jeunes de 9 h 30 à 14 h Bricolages, collations, jeux d'adresse extérieurs	Sortie spéciale FAMILLES du mois!		
10 Amis des tout-petits 11 Alimentation 12 h 10 - 12 h 50 Par Camille Nicole Repas offert (inscription)	12 Les P'tits Frileux Mois de l'alimentation Quiz amusant 9 h 30 Accueil dès 8 h 30 #2	13 Amis des bébés 14 Importance de la lecture en bas âge 9 h 30 Biblio Amqui Atelier de cuisine Parents/futurs parents Causapsca! 13 h 30 #2	15 Atelier de cuisine 16 Parent-enfant Amqui 10 h à 12 h #2 Marche active en poussette (5 \$) 9 h 30 - 10 h 15 #2	17 Atelier de cuisine 18 Parent-enfant Sayabec 16 h 30 à 18 h 30 #2	19 Biblio 0-5 ans 20 Parent-enfant Bibliothèque d'Amqui 9 h à 10 h 30 Les P'tits Frileux #2 Échange de recettes À la biblio! 9 h 00	21 Marche active en poussette (5 \$) 22 Jackie du GymArtFitness 9 h 30 - 10 h 15 Sur inscription #2	23
24 Atelier de cuisine Parents/futurs parents Amqui 10 h 30 à 12 h 30 #2	25 Les P'tits Frileux 26 Dégustation de saveurs du monde 9 h 30 Accueil dès 8 h 30 #2	27 Amis des bébés Le sommeil Mélanie Côté, TÉS 9 h 30	28 Marche active en poussette (5 \$) Jackie du GymArtFitness 9 h 30 - 10 h 15 Sur inscription #2				

Inscriptions

Ateliers éducatifs # 5

La prochaine session débute le 6 avril
 Inscriptions du 23 au 30 mars
 Contactez-nous pour plus d'informations

Marche active en poussette # 2

La prochaine session débute le 15 mars

Nouveauté - Cours ponctuels offerts le samedi matin de 9 h 30 à 10 h 15
 Suivi d'un milieu de vie dans nos locaux

Coût: 5\$/cours
 Mars: 15 - 22 - 29
 Avril: 12 - 26
 Mai: 3 - 17

Yoga avec bébé ou bedaine

De retour en avril

Tu as le goût de contribuer pour soutenir nos activités?

Tu peux faire un don de 3 façons :

- En argent
- Par virement à l'adresse courriel : administration@mdfmatapedia.org
- Via le code QR

Halte-garderie # 5

Réservez tôt - Places limitées

Du lundi au vendredi de 8 h à 12 h
 (Ouvertures supplémentaires au besoin)

5 \$/ 1 enfant; 8 \$/ 2 enfants; 10 \$/ 3 enfants

Vérification de sièges d'auto # 5

Technicienne certifiée (TSEP)

Sur rendez-vous seulement

Ludothèque # 3

Plus de 500 jeux de société

Point de dépôt disponible

À la bibliothèque Madeleine-Gagnon

Bac clé en main sur demande

Liste des jeux

Réservez

D'ÉCLAIREURS

Bacs Touche à tout # 3

Bacs de jouets et jeux pour les enfants de 0 à 5 ans

Pour réservation:

COSMOSS

Mars 2025

418 629-1241

Vicky Coulombe, directrice - # 1
 Chantal Doucet, adjointe-administrative - # 2
 Cynthia Desbiens, agente de développement - # 3
 Léonie Gosselin, intervenante et éducatrice - # 4
 Stéphanie Labonté-Turbide, éducatrice - # 5
 Aide-parent - # 6

Nos heures d'ouverture

Du Lundi au jeudi de 8 h à 16 h 30
 Fermé de 12 h à 13 h
 Le vendredi de 8 h à 12 h

www.mdfmatapedia.org

Maison des familles de La Matapédia

Caserne des jeunes

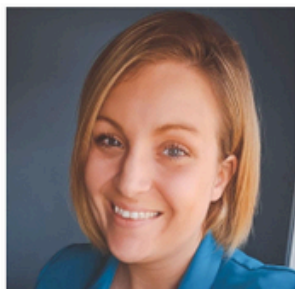


Tous les mois, nous organisons des activités de tournoi billard avec notre table de billard et notre table de ping-pong. Nous offrons également des cours culinaires une fois par mois, ainsi que des activités jeux de société et autres occupations diverses aimées par les jeunes. Viens te joindre à nous !



Centre d'action bénévole de la Matapédia

Initiatives de travail de milieu auprès des aînés vulnérables



CENTRE
D'Action BÉNÉVOLE
VALLÉE DE LA MATAPÉDIA

*Travailleuse de milieu
(Intervenante)*

Emilie Lacombe



Téléphone : 418-631-7919



Fax : 418-629-4241

Travailleur de milieu (ITMAV) - Initiatives de travail de milieu auprès des aînés vulnérables

Le travail réalisé par le TM permet de rejoindre les aînés vulnérables ou à risque de fragilisation qui ne fréquentent pas ou très peu les services offerts par le réseau public ou par le milieu communautaire.

Il favorise ainsi l'accompagnement des personnes âgées vers les ressources pertinentes de leur communauté, aide à briser leur isolement, contribue à leur mieux-être, à leur autonomie et à leur maintien dans leur communauté.

Le TM réalise des accompagnements individuels ou collectifs qui peuvent évoluer en fonction de la situation observée. Le travail de milieu est singulier et complémentaire aux services déjà offerts dans la communauté. Il permet d'entrer en contact avec ces personnes directement dans leurs milieux de vie, ce qui favorise la communication avec des personnes qui seraient difficilement joignables autrement. Il contribue ainsi au vieillissement actif des personnes âgées dans leur communauté.

CENTRE
D'Action BÉNÉVOLE
VALLÉE DE LA MATAPÉDIA



**Nous tenons à remercier
tout particulièrement la
MRC de la Matapédia,
pour son partenariat et
son soutien dans la
diffusion de nos
communiqués mensuels
aux citoyens de la
municipalité de
Lac-au-Saumon.**



La Fabrique

Messe le 2 mars 2025 à 9 h

Donalda Turbide par Jean-Baptiste
Camilla St-Pierre par Jean-Claude Leblanc
Fernande Pelletier Martin par Fernando Martin
Arthur et Pauline Roy par Yolande et Jacques
Famille Cummings et Deschênes par Délia et les enfants
Parents défunts famille Alexandre par Nicole et Claude.

Lampes du sanctuaire

02 mars, Yolande et Jacques / Cécile Thibault
9 mars, Émilie Pitre / Anne-Marie Jomphe
16 mars, Paul-Émile et Francine / Edmond Turbide
23 mars, Yves Lebrun / Rolande et Bernard Gagné
30 mars, Edna et Raymond / Claudette et Robert.

Message important !

Bingo tous les dimanches à 19 h 30.

Si le bingo est annulé pour cause de tempête, l'information sera sur le site Facebook (Fabrique de Lac-au-Saumon) à midi le dimanche.

Venez encourager votre fabrique !

On accepte les virements pour capitation, dons ou autres avec l'adresse e-mail suivante :

E-mail : fabriquelacausaumon@hotmail.ca



Club de marche de la Matapédia

Viens marcher pour ...

Bienvenue à toi !

BOUGER

LE PLAISIR DE SORTIR
EN GROUPE

TOUTES LES RAISONS
QUI TE FONT DU BIEN

TE LIBÉRER
L'ESPRIT

C'est GRATUIT et ouvert à tous ! Pas besoin de réservation, vous venez quand vous voulez et quand vous pouvez à chacun son rythme !

Mardi midi

12 H 10 à 12 H 50

Départ de l'Agora au
Parc Pierre-et-Maurice-Gagné

Mercredi matin

6 H 15 à 6 H 55

Départ du Gym ArtFitness
70, rue d'Auteuil, Amqui

GRATUIT



Rayon de Partage
en santé mentale

418 629-5197
67, rue Desbiens, Amqui
www.rayondepartage.com



418 631-4629
70, rue d'Auteuil, Amqui
gymartfitness.com

LOISIR
et SPORT
SAC SAINT-LAURENT



Rappel important pour la collecte des bacs !

Pour une collecte efficace, n'oubliez pas de placer votre bac au bord du chemin la veille.

Assurez-vous que le bac soit bien dégagé de tout obstacle (voitures, branches, etc.) et qu'il soit fermé pour permettre au camion de le ramasser facilement.

<p>Distance de 60 cm ou 2 pieds entre chaque bac</p>	<p>Le bac doit être sur le terrain et non dans la rue ou le trottoir</p>
<p>Les roues et poignées vers la maison</p>	<p>Couvercle fermé et aucun objet sur le bac</p>

Régie intermunicipale de traitement DES MATIÈRES RÉSIDUELLES
MRC de La Matapédia et de La Mitis

www.ecoregie.ca

QU'EST-CE QU'ON MET DANS LE BAC BLEU? BAC IMPACT

<p>Contenant</p> <p>Souples ou rigides.</p> <p>Faits de papier, carton, verre, plastique ou métal.</p> <p>Ils ont un bouchon ou un couvercle.</p>	<p>Emballage</p> <p>Souples ou rigides.</p> <p>Aussi faits de papier, carton, verre, plastique ou métal.</p> <p>Servent à transporter facilement un produit.</p>	<p>Imprimé</p> <p>Papiers et autres fibres.</p> <p>Ils ont parfois des textes, des motifs ou des images.</p>
--	---	---

www.ecoregie.ca


 Régie intermunicipale de traitement
 DES MATIÈRES RÉSIDUELLES
 MRC de La Matapédia et de La Mitis
www.ecoregie.ca 1 800 631-2924

Changement dans le bac bleu !

Depuis le 1^{er} janvier 2025, les matières acceptées dans le bac bleu sont les : **Contenants, Emballages et Imprimés !**

Voici quelques exemples de ce qui peut y aller :

- Contenants : Pots de yaourt, bocaux en verre
- Emballages : Cartons de céréales, sacs de chips
- Imprimés : Journaux, magazines, brochures.

Pensez à vider et à rincer légèrement les contenants avant de les mettre dans le bac.

Pour plus d'informations, consultez le site Web : bacimpact.ca

Le Mot vert du mois – « Nouveaux contenants consignés à partir du mois de mars! »

À partir du 1er mars 2025, plein de nouveaux contenants en plastique seront consignés! Vous pourrez donc très bientôt aller porter vos bouteilles d'eau et d'autres contenants de boissons prête-à-boire au comptoir des épiceries et recevoir 10 ¢ en retour, comme pour les canettes et les bouteilles déjà consignées!



Mais qu'est-ce qui va à la consigne déjà ? Besoin d'un petit rappel ?

Tout d'abord, ce sont tous les contenants en aluminium de 100 mL à 2 L. Cela inclut par exemple : les bouteilles d'eau et toutes les canettes de "boisson prête à boire", comme les jus de fruits, les eaux pétillantes et aromatisées, les cocktails, les petits jus de légumes, le *Gatorade*, etc. Ensuite, tous les contenants qui étaient déjà consignés le demeurent; il s'agit souvent de bouteilles de verre et les boissons en canette sur lesquelles il y a une mention de consigne!

Au 1^{er} mars, la consigne sera élargie à TOUS les contenants de boisson prête-à-boire de PLASTIQUE de 100 mL à 2 L.



À quoi ça sert de consigner vos contenants ?



C'est sûr que vous n'allez pas devenir riche à coup de 10 sous, mais ça offre quand même une petite compensation pour votre bon geste! La consigne assure un recyclage des contenants qui est complet et exempt de contamination, ce qui est excellent pour l'environnement. En consignait, vous encouragez la réutilisation de nos matières plutôt que leur production constante, ce qui évite l'épuisement des ressources, l'enfouissement inutile de matières réutilisables, ainsi que les coûts et la pollution y étant reliés. Les générations futures vous en remercieront. Les canettes en aluminium, par exemple, sont recyclables dans leur intégrité, et ce, à l'infini! Une tonne d'aluminium récupéré permet d'éviter l'usage d'une tonne de pétrole brut pour la fabrication de nouveaux contenants. Il y a de quoi faire une différence! De plus, vous payez déjà pour la consigne de votre contenant au moment de l'achat, ainsi, vous exercez vos droits de consommateur en allant porter vos contenants.

Ah, et n'oubliez pas, si la gobeuse ne prend pas votre contenant, ça ne veut pas dire qu'il n'est pas consignable! Ne le jetez pas, allez le porter au comptoir avec vos bouteilles de verre et de plastique. Les employés pourront vous remettre vos sous et prendre en charge vos contenants.

Préparez vos contenants de plastique! Bonne consigne et à bientôt!

Site Web : www.ecoregie.ca Facebook : [@RITMRMatapediaMitis](https://www.facebook.com/RITMRMatapediaMitis)

Le jeudi 20 mars 2025 c'est la date officielle du printemps !

**ALERTE
INFO!**

Prenez note !
Changement d'heure
dans la nuit du 8 au
9 mars 2025. On passe à
l'heure d'été !



NETTOYAGE DU PRINTEMPS

Le printemps, symbole de renouveau et de renaissance est toujours une période importante dans l'année, pour les hommes comme pour la nature.

Au Québec, c'est un moment particulier: dès que la température dépasse les 10 degrés, la vie reprend! Le soleil pointe son nez et nous nous précipitons sur les terrasses des cafés ou de notre maison pour enfin profiter des premiers redoux.

La nature, quant à elle, est en pleine explosion. Les plantes sortent d'hibernation et se développent très vite : Il faut les aider en début de saison à avoir les meilleures conditions.

Pour profiter pleinement de son terrain au plus tôt, il y a un certain nombre de gestes à poser au printemps :

- Nettoyer, ranger, trier
- Élaguer et tailler arbres et arbustes
- Désherber le sol
- Ramassez les feuilles, branches mortes et résidus de l'automne sur votre gazon
- Préparer les semis pour le potager
- Nettoyer le gazon
- Aérer et nourrir le sol.

ASTUCE : RÉCUPÉREZ VOS DÉCHETS VERTS !

- Les feuilles sèches peuvent être stockées dans un endroit sec.
- Pour les branches, utilisez un broyeur pour produire du bois raméal fragmenté ou BRP : le BRP vous servira de paillis gratuit ou encore de matière sèche pour un jardin utilisant la technique des lasagnes.

Évitez les herbicides qui ne sont pas bons pour l'environnement, privilégiez le désherbage naturel, à la main ou avec de petits outils.